



PERFECTA UBICACIÓN
EXCELENTES VISTAS



PROYECTO VIS* EN TORICES

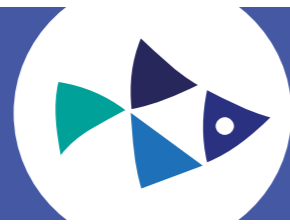
Zona de Renovación Urbana
*VIS de 175 SMLMV

- ▶ Lobby de doble altura
- ▶ Piscina para Adultos y Niños
- ▶ Amplia Zona de Juegos Infantiles
- ▶ Salón Social para Eventos en Familia
- ▶ Terraza Cubierta
- ▶ Salón para Gimnasio
- ▶ Solárium



APARTAMENTOS DE 54 Y 55 M²





CON UNA ESTRATÉGICA UBICACIÓN, ACUARIUM SE CONVIERTE EN UNA DE LAS MEJORES OPCIONES DE VIVIENDA VIS EN CARTAGENA





LAS MEJORES VISTAS AL MAR



Apartamento acabado, decorado y ambientado por el comprador

LOS APARTAMENTOS SE ENTREGAN EN OBRA GRIS

Todos los planos y dimensiones son aproximados y están sujetos a cambios sin previo aviso. Las especificaciones técnicas y acabados serán las que el comprador firme y acepte al momento de su vinculación al proyecto. El mobiliario contenido en las imágenes es una representación gráfica y no hace parte de los acabados. El valor final del apartamento será el equivalente a 175 SMMLV a la fecha de escrituración del mismo.



Apartamento con acabado a entregar por el proyecto

LOS APARTAMENTOS SE ENTREGAN EN OBRA GRIS

Todos los planos y dimensiones son aproximados y están sujetos a cambios sin previo aviso. Las especificaciones técnicas y acabados serán las que el comprador firme y acepte al momento de su vinculación al proyecto. El mobiliario contenido en las imágenes es una representación gráfica y no hace parte de los acabados. El valor final del apartamento será el equivalente a 175 SMMLV a la fecha de escrituración del mismo.



Lobby de doble altura

LOS APARTAMENTOS SE ENTREGAN EN OBRA GRIS

Todos los planos y dimensiones son aproximados y están sujetos a cambios sin previo aviso. Las especificaciones técnicas y acabados serán las que el comprador firme y acepte al momento de su vinculación al proyecto. El mobiliario contenido en las imágenes es una representación gráfica y no hace parte de los acabados. El valor final del apartamento será el equivalente a 175 SMMLV a la fecha de escrituración del mismo.



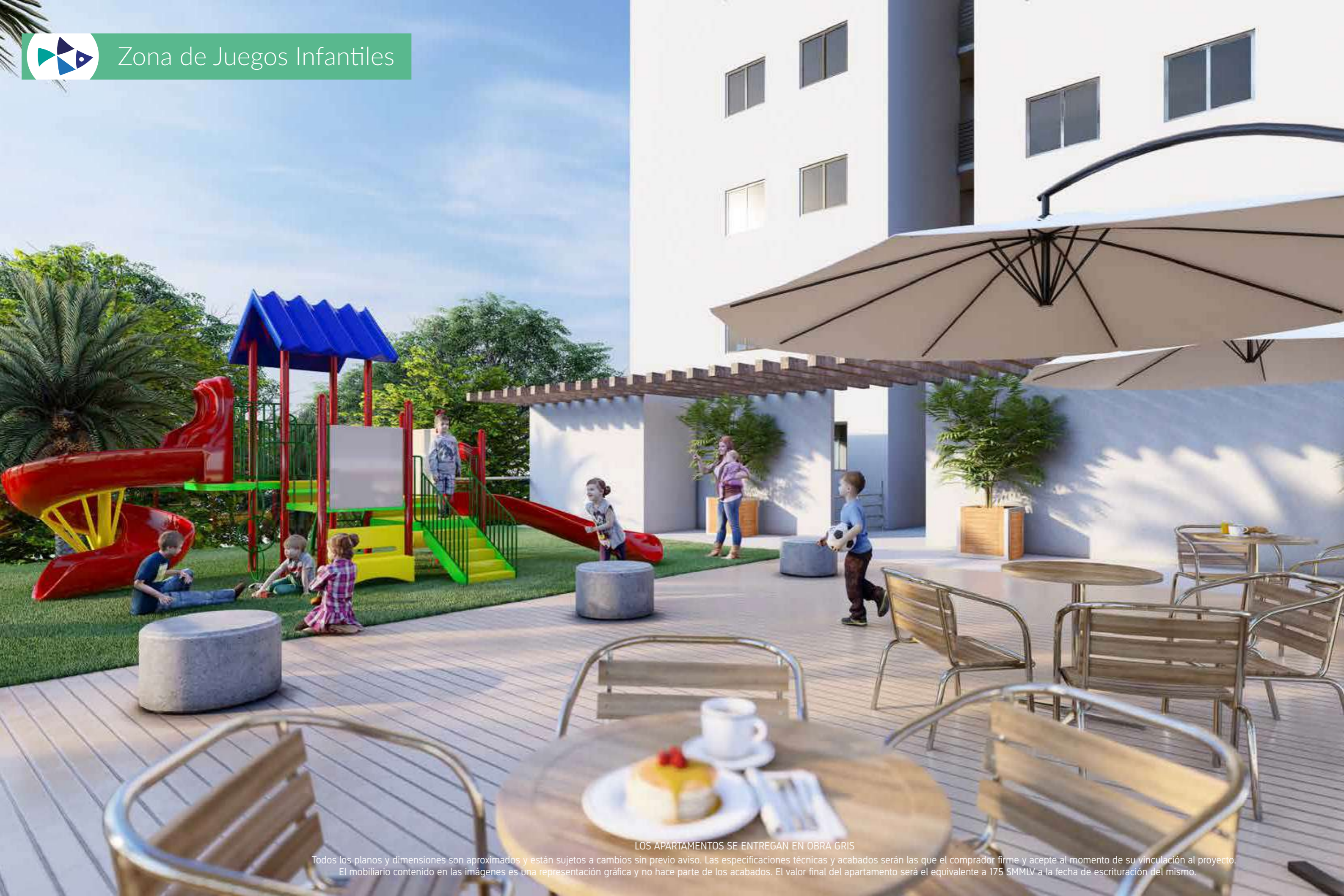
Piscina para Adultos y Niños

LOS APARTAMENTOS SE ENTREGAN EN OBRA GRIS

Todos los planos y dimensiones son aproximados y están sujetos a cambios sin previo aviso. Las especificaciones técnicas y acabados serán las que el comprador firme y acepte al momento de su vinculación al proyecto. El mobiliario contenido en las imágenes es una representación gráfica y no hace parte de los acabados. El valor final del apartamento será el equivalente a 175 SMMLV a la fecha de escrituración del mismo.



Zona de Juegos Infantiles



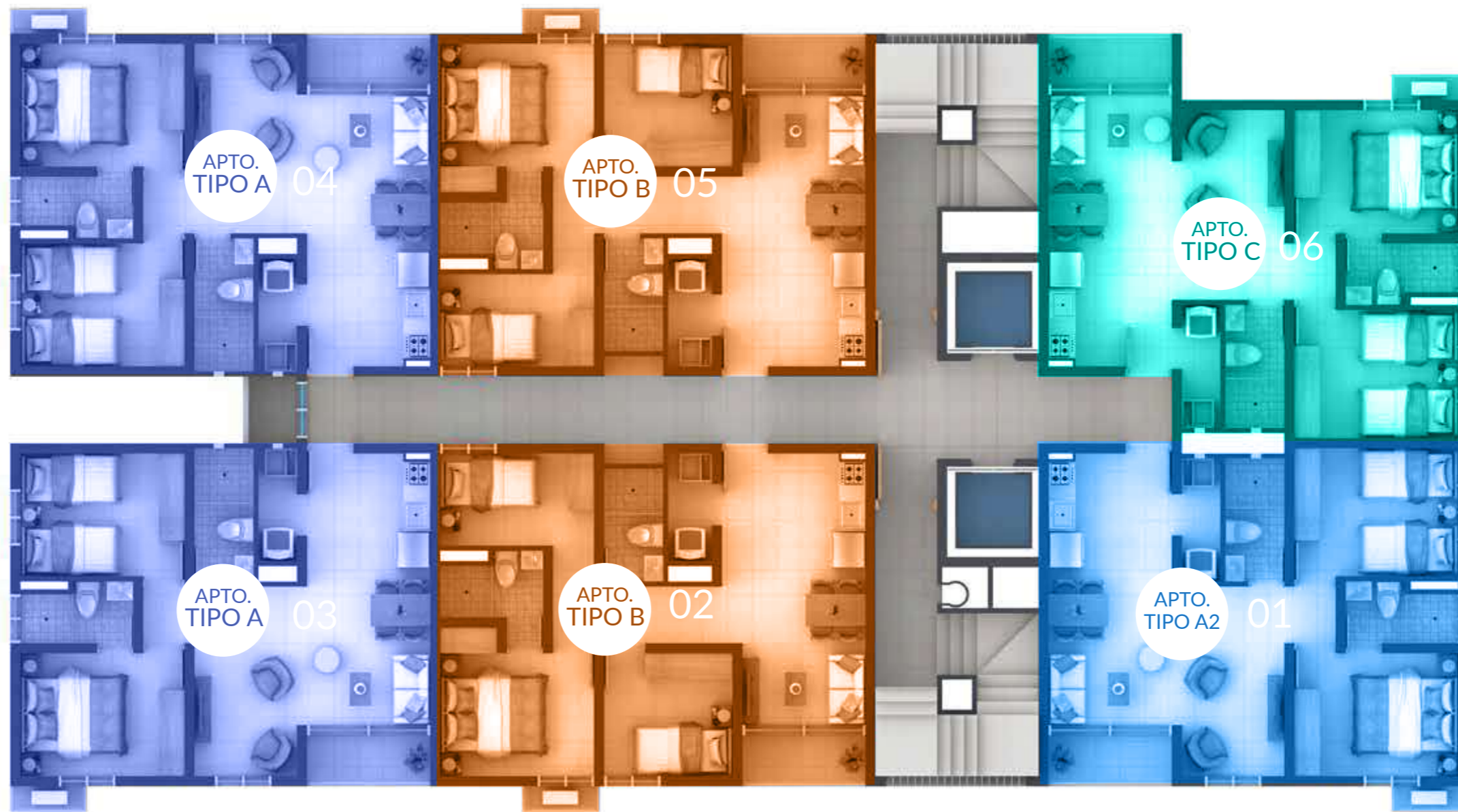
LOS APARTAMENTOS SE ENTREGAN EN OBRA GRIS

Todos los planos y dimensiones son aproximados y están sujetos a cambios sin previo aviso. Las especificaciones técnicas y acabados serán las que el comprador firme y acepte al momento de su vinculación al proyecto. El mobiliario contenido en las imágenes es una representación gráfica y no hace parte de los acabados. El valor final del apartamento será el equivalente a 175 SMMLV a la fecha de escrituración del mismo.



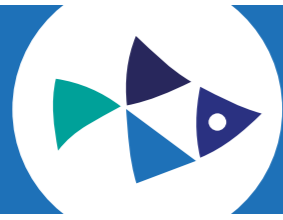
PLANTA GENERAL

Vista al Barrio Torices



Calle 41

Carrera 13 - Vista Laguna del Cabrero



APTO. TIPO A2

01



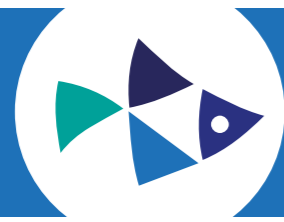
- ▶ 2 Habitaciones y Disponible
- ▶ 2 Baños
- ▶ Estudio
- ▶ Cocina
- ▶ Sala Comedor
- ▶ Área de Labores
- ▶ Balcón



AREA DE 56,09 M²



*Revisar las especificaciones técnicas del proyecto



APTO. TIPO B

02, 05

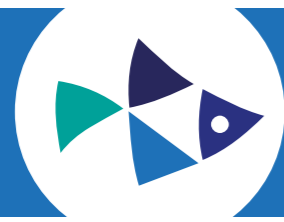


- ▶ 3 Habitaciones
- ▶ 2 Baños
- ▶ Sala Comedor
- ▶ Cocina
- ▶ Área de Labores
- ▶ Balcón

AREA DE 57,94 M²



*Revisar las especificaciones técnicas del proyecto



APTO. TIPO A

03, 04

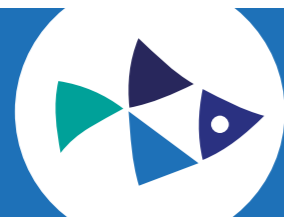


- ▶ 2 Habitaciones y Disponible
- ▶ 2 Baños
- ▶ Estudio
- ▶ Cocina
- ▶ Sala Comedor
- ▶ Área de Labores
- ▶ Balcón

AREA DE 56,49 M²



*Revisar las especificaciones técnicas del proyecto



APTO. TIPO C

06



- ▶ 2 Habitaciones y Disponible
- ▶ 2 Baños
- ▶ Estudio
- ▶ Cocina
- ▶ Sala Comedor
- ▶ Área de Labores
- ▶ Balcón

AREA DE 56,9 M²



*Revisar las especificaciones técnicas del proyecto



CONSTRUYE



FIDUCIA



ESTUDIO

LOS APARTAMENTOS SE ENTREGAN EN OBRA GRIS

Todos los planos y dimensiones son aproximados y están sujetos a cambios sin previo aviso. Las especificaciones técnicas y acabados serán las que el comprador firme y acepte al momento de su vinculación al proyecto. El mobiliario contenido en las imágenes es una representación gráfica y no hace parte de los acabados. El valor final del apartamento será el equivalente a 175 SMMLV a la fecha de escrituración del mismo.